

# CATÁLOGO DO ITEM IMPORTADO

## Pleito de Inclusão de Ex-Tarifário

Número de Controle SDIC	NCM	Sugestão de descrição do ex-Tarifário (item II – c. da Ficha Técnica – Excel)
F205-24I	8421.31.00	<i>Pré-purificadores de ar com corpo de alumínio fundido, rotor de aço inoxidável e rolamentos de esferas duplos selados, dotados de descarga automática de partículas, diâmetro de entrada do ar entre variando de 101,6 mm até 152,78 mm, capacidade máxima de vazão de ar entre 9,91 até 24,1 m<sup>3</sup>/min e mínima entre 3,96 até 11,3 m<sup>3</sup>/min, com peso entre 2,3 até 4,1 kg, para aplicação em máquinas autopropulsadas.</i>

### 1. Especificações técnicas detalhadas da autopeça:

Pré-purificador de ar, destinado para máquinas autopropulsadas, construído com corpo em alumínio fundido, rotor em aço inoxidável e rolamentos de esferas duplos selados, possuindo sistema de descarga automática de partículas, rotor de aço inoxidável e rolamentos de esferas duplos selados, destinado ao sistema de admissão de motores de ignição por compressão.

### 2. Imagens da autopeça importada e/ou desenho esquemático:

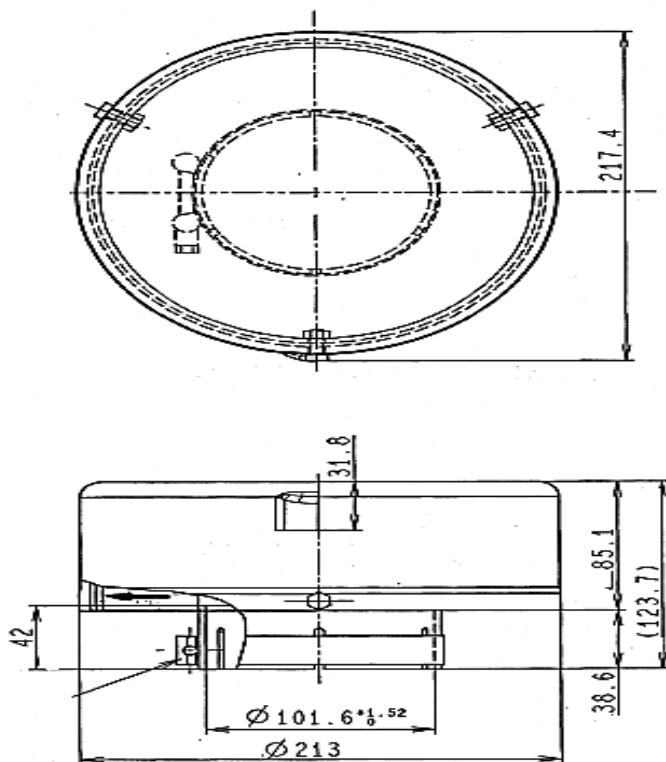


Figura 1 Todas as dimensões estão em milímetros (mm)

### 3. Aplicação do item importado:

Aplicado em máquinas autopropulsadas (Pá Carregadeira de Rodas, Escavadeira Hidráulica, Bulldozer e Motoniveladora).

### 4. Função do item importado no produto fabricado pela empresa pleiteante do ex-tarifário:

O pré-filtro atua como a primeira etapa do sistema de admissão de ar do motor, removendo a maior parte das partículas pesadas antes que chegue ao filtro principal, reduzindo o acúmulo de sujeira do motor da máquina.

### 5. Material:

- Corpo de alumínio fundido
- Rotor de aço inoxidável